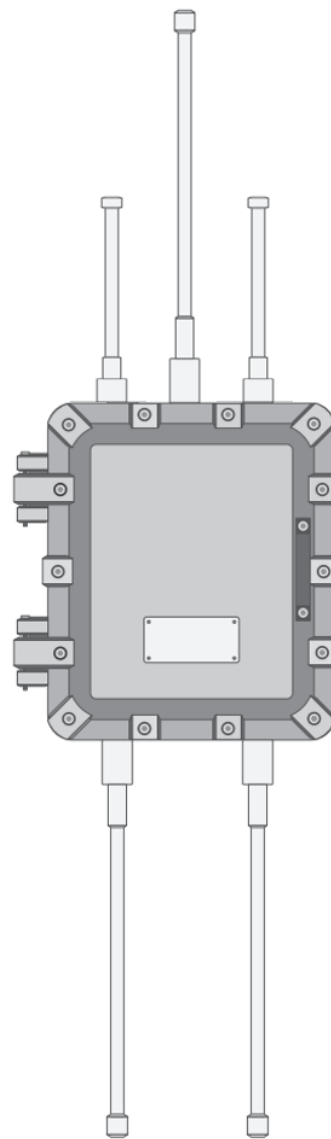


# ATX2000-CN

## 企业级防爆蓝牙网关（5G版）

（专为工业物联网设计）



- 防爆等级: Ex d mb IIB+H2 T6 Gb / Ex tD A21 IP66 T80°C
- 使用环境: Zone 1 and Zone 2, IIB+H2, T6, Gb / Zone 21 and Zone 22, IP66, T80°C, Db
- 防护等级: IP66
- 尺寸: 350mm x 300mm x 230mm
- 重量: 15kg (不包含天线)
- 箱体材质: 铸铝合金 (表面高压静电喷塑)
- 安装方式: 挂式安装

### 处理器 / 内存 / 存储

- CPU: 4核ARM Cortex-A5, 最高主频1.5GHz
- 内存: 1GB DDR3 (container可使用约700MB)
- 存储: 4GB eMMC

### 蓝牙参数

- 芯片: 2路nRF52840
- 并发连接: 至多40个
- 传输速率: 至多2路2Mbps
- 接收灵敏度: -105dBm
- 版本: 低功耗蓝牙4.0/4.1/4.2/5.0
- 工作频率: 2.400至2.483GHz
- 发射功率: 可配置为3到19dBm
- 蓝牙天线: 2个外接蓝牙天线

### Wi-Fi参数 (802.11 a/b/g/n/ac)

- 频率: 2.4GHz和5GHz
- 发射功率: 2.4GHz频段为12.5至17.5dBm, 5GHz频段为8.5至15.5dBm
- Wi-Fi天线: 1个外接Wi-Fi天线
- 工作模式: 客户端或热点 (用于初始安装)
- 接收灵敏度: 2.4GHz频段为-96至-71dBm, 5GHz频段为-91至-71dBm, 取决于调制方式

### 多个角色

- 支持peripheral, central, broadcaster, observer等角色
- 可以同时扮演多个角色

### 安全服务

- 集成TPM (Trusted Platform Module) 安全芯片, 支持基于硬件的安全功能
- 支持蓝牙安全配对 (Just Works, Passkey Entry, legacy OOB, Secure OOB, Numeric Comparison)
- 支持128位AES加密
- 网关与AC之间以及网关和MQTT broker之间的MQTT通讯支持TLS1.2加密
- 固件支持证书签名, 确保真实性
- 支持导入客户专用的SSL证书
- 支持蓝牙4.2安全标准
- 支持Wi-Fi WPA2企业安全 (PEAP-MSCHAPv2, EAP-TLS, EAP-TTLS)
- 配置页面有密码保护, 首次登录强制改密码
- 网关与AC之间的UDP通讯支持DTLS1.2加密
- Cassia RESTful API以及网关配置页面的访问支持HTTPS

## 网络回传

---

- 以太网：10/100 BASE-T以太网（RJ-45）
- 5G：NR NSA n41/n78/n79, NR SA n1/n28/n41/n77/n78/n79
- 4G：LTE-FDD B1/B3/B5/B8, LTE-TDD B34/B38/B39/B40/B41
- Wi-Fi：802.11 a/b/g/n/ac (2.4GHz/5GHz)
- 运营商：移动/联通/电信
- 天线：2个外接5G/4G天线

## 供电方式

---

- 220V交流供电
- PoE网线供电（802.3af/at）

## 其他接口

---

- 防爆指示灯：显示电源状态
- 防爆复位按钮：恢复出厂设置

## 认证

---

- GB 防爆合格证：编号 GYB22.2553X
- CCC 中国国家强制性产品认证证书：编号 2022322310004709
- SRRC 无线电发射设备型号核准证：CMIIT ID 2022AP9218

## 保修

---

- 1年有限硬件保修