

产品规格表

Cassia 物联网接入控制器

Cassia 物联网接入控制器 (IoT AC) 是一个强大的物联网网络管理解决方案，让企业可以获得前所未有的物联网接入、控制及安全体验。Cassia 物联网 AC 解决方案能够通过一个集中的管理接口，无缝部署和管理企业环境中数以百计的蓝牙路由器，以及监控其所连接的数以千计的蓝牙设备。

产品概述

当前，缺乏统一的无线技术标准和互联互通问题已经成为制约物联网市场发展的主要障碍。Cassia 通过改进蓝牙的功能，使其具有更远的传输距离和更好的互联互通性，支持蓝牙成为普适的无线技术。因此解决了物联网进入企业级市场的两个最基本的障碍——部署大型物联网环境的成本和难度。

有了 Cassia 物联网接入控制器，企业可以获得前所未有的物联网接入、控制和安全体验。Cassia 解决方案能够通过一个集中的管理接口，无缝部署和管理企业环境中的数以百计的蓝牙路由器，以及其所连接的数以千计的蓝牙设备。从办公室到工厂，从运动场到医院，物联网正在迅速改变许多行业的运营方式。Cassia 开创性的解决方案，为企业物联网全新的应用和环境打开大门。

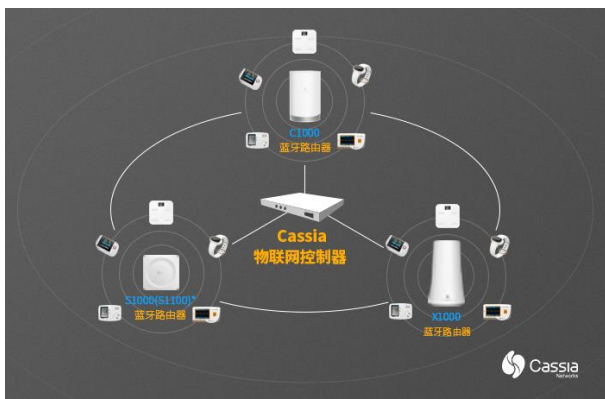


图 1-Cassia 物联网接入控制器

独特的优势

无缝蓝牙覆盖

Cassia 物联网接入控制器和蓝牙路由器一起实现了室内和室外的蓝牙无缝覆盖，而且不需要对蓝牙终端设备进行任何改变。

集中管理和控制

Cassia 物联网接入控制器能够通过一个集中的管理界面，无缝部署和管理企业环境中数以百计的蓝牙路由器以及其所连接的数以千计的蓝牙设备。此外还无缝集成了 AP 自动发现、一键式固件升级、AP 和设备的实时状态监控、设备跟踪和安全策略等功能。

全面的端到端安全性

从客户端蓝牙设备到 Cassia 路由器、Cassia 物联网接入控制器和应用服务器的通信渠道实现了端到端的加密。

位置跟踪

Cassia 物联网 AC 与多个蓝牙路由器配合，可以跟踪和报告其覆盖范围内的蓝牙 LE 设备的位置，提供对人员和资产的实时跟踪。

灵活的部署和轻松访问

Cassia 物联网 AC 可以部署在硬件盒子上，私有云或公共云中。管理员可以通过网络浏览器，使用 PC 或平板电脑访问 AC，方便灵活，无需任何特殊培训。

可扩展性

用户可以根据需要构建大或小的蓝牙无线网络。从几个蓝牙路由器开始，扩展到数千个，并同时维持一个统一的管理界面。

产品功能

仪表板和统计数据

仪表盘显示当前状态下的实时数据，包括吞吐量、系统使用状态、连接的路由器和客户端、异常事件等。有关屏幕截图，请参见图 2。

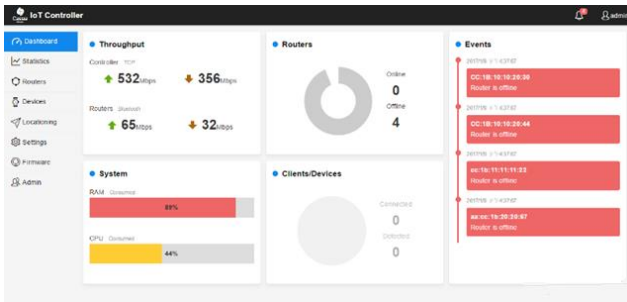


图 2-Cassia 物联网接入控制器的仪表板

路由器管理和设备监控

AP 自动发现: Cassia 物联网接入控制器可自动发现网络中的蓝牙路由器 AP, 并将其添加至管理列表中, 无需人工手动添加, 简单易用。有关屏幕截图, 请参见图 3。

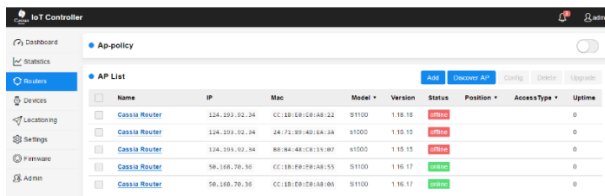


图 3-Cassia 物联网接入控制器的设备管理界面

- 快速配置: Cassia 物联网 AC 可以单独或批量配置蓝牙路由器的参数, 如网络设置、网络优先级、AC 的 IP 地址、时区等。
- 一键式固件升级: 管理员可以将多个固件上载到 AC, 并选择一个版本对网络中的蓝牙路由器统一升级, 避免单独升级所带来的麻烦, 降低维护复杂度。
- AP 和设备状态监控: 定期收集各个 AP 和终端设备的工作状态, 并将 AP 和设备的工作状态以直观的方式在界面上显示出来, 方便查看。

安全性

- 从客户端蓝牙设备到 Cassia 路由器, Cassia 物联网 AC 和应用服务器的通信渠道实现了端到端的加密。
- 云端 API 支持用于用户验证的 OAuth (开放验证)
- AC 支持 https 访问
- 云端部署使用 Docker 架构, 容器将应用程序彼此隔离并与底层基础架构隔离, 为应用程序提供附加的保护层。
- 使用 MAC 地址白名单来管理进入网络的路由器。
- 创建和管理具有不同访问控制级别的用户帐户

地图和路由器位置管理

- 地图管理: 为所覆盖的空间上传楼层平面图
- 在地图上标注部署的蓝牙路由器位置
- 支持第三方查询的 API
 - 查询某个地图上一组路由器/设备的位置
 - 查询单个路由器/设备的位置
 - 所有地图上的全局查询

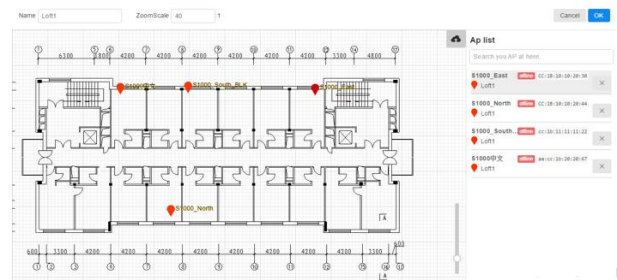


图 4-Cassia 物联网访问控制器的地图管理

以房间为单位的定位

- Cassia 物联网 AC 使用经典的 RSSI (信号强度) 测量, 定位物体在某个房间。适用于校园, 养老院等场景。
- 实时跟踪位置, 精度为 5-10 米, 可用于人和资产跟踪。

用户管理

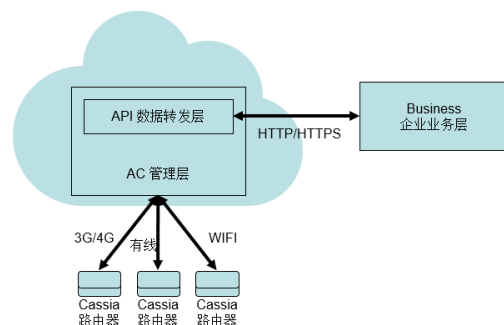
创建和管理具有不同访问控制级别的用户帐户。

授权许可

- 基于订阅时间
- 基于管理的蓝牙路由器数量
- 基于功能, 是否使用高级功能 (定位, 漫游等)

对外接口

- 向应用程序服务器提供数据输出 API, API 基于 HTTP / HTTPS



AC 部署

- 硬件盒子本地部署
- 私有云
- Cassia 公有云

Cassia AC1000 硬件盒子多用于中小型校园网，最多支持 256 个蓝牙路由器。下表为 AC1000 软硬件参数。



	接口	其它
<ul style="list-style-type: none"> • 操作系统: CentOS 6.5 (32 位) 	<ul style="list-style-type: none"> • 复位按键, 1 个 	<ul style="list-style-type: none"> • 尺寸: 1U 机箱, • 高度 45mm, 宽度 430mm, 长度 232mm
<ul style="list-style-type: none"> • 主板: Baytrail 	<ul style="list-style-type: none"> • COM 接口, 1 个 	<ul style="list-style-type: none"> • 重量: 2.5kg
<ul style="list-style-type: none"> • CPU: J1900 	<ul style="list-style-type: none"> • LED 指示灯, 2 个, • 电源/硬盘指示灯 	<ul style="list-style-type: none"> • 颜色: 灰色
<ul style="list-style-type: none"> • 主频: 2.0GHz 	<ul style="list-style-type: none"> • USB2.0 接口, 2 个 	<ul style="list-style-type: none"> • 工作温度: -10°C~50°C
<ul style="list-style-type: none"> • 内存: 2GB 	<ul style="list-style-type: none"> • 千兆以太网口, 4 个 	<ul style="list-style-type: none"> • 存储温度: -20°C~60°C
<ul style="list-style-type: none"> • 硬盘: 8GB SSID 	<ul style="list-style-type: none"> • 电源插座及开关, 1 个 	<ul style="list-style-type: none"> • 工作湿度: 5%~90% (非冷凝)

关于 Cassia

北京桂花网科技有限公司 (Cassia) 致力于解放蓝牙，使其成为下一代物联网应用的通用无线协议。公司的第一款产品“兰桂蓝牙路由器”，作为全球第一款蓝牙路由器产品，在 2016 年美国 CES 上荣获“BEST of CES 2016”家居类产品大奖，2017 年获 Imagine Blue 蓝牙创新大奖。成立于 2014 年，公司地址位于硅谷和北京，核心团队由来自 Google、思科、腾讯、Aruba、Roku 和 Facebook 等顶级互联网和通讯公司的有志之士携手组建。